



**BIURO PROJEKTÓW i USŁUG BUDOWLANYCH**  
**17-200 Hajnówka, ul. Skarpowa 3**

# **PROJEKT** **STAŁEJ ORGANIZACJI RUCHU**

***Droga gminna Nr 108671B***  
***Tofiłowce - Rutka***

**Inwestor:** *Gmina Dubicze Cerkiewne*  
*ul. Główna 65*  
*17-204 Dubicze Cerkiewne*

**Projektant:** *mgr inż. Mirosław Iwaniuk*

# Zawartość opracowania

## Część opisowa

1. Opis techniczny
2. Karta uzgodnień

## Część rysunkowa

*Rys. 1 Plan orientacyjny*

*Rys. 2.1 Plan sytuacyjny*

*Rys. 2.2 Plan sytuacyjny*

*Rys. 2.3 Plan sytuacyjny*

*Rys. 2.4 Plan sytuacyjny*

*Rys. 2.5 Plan sytuacyjny*

# **OPIS TECHNICZNY**

## **do projektu stałej organizacji ruchu na drodze gminnej nr 108671B Tofiłowce – Rutka**

### **1. Dane ogólne**

Projekt stałej organizacji ruchu został opracowany na podstawie:

- a) Projektu wykonawczego
- b) Inwentaryzacji istniejącego oznakowania
- c) Rozporządzenie Ministra Infrastruktury z dnia 23 września 2003 r. w sprawie szczegółowych warunków zarządzania ruchem na drogach oraz wykonywania nadzoru nad tym zarządzaniem (Dz.U. z 2003 Nr 177 poz. 1729).
- d) Rozporządzenie Ministra Infrastruktury z dnia 3 lipca 2003 r. w sprawie szczegółowych warunków technicznych dla znaków i sygnałów drogowych oraz urządzeń bezpieczeństwa ruchu drogowego i warunków ich umieszczania na drogach (Dz.U. z 2003 Nr 220 poz. 2181).

### **2. Opis stanu istniejącego**

Droga gminna Nr 108671B posiada nawierzchnię bitumiczną (156 mb) szerokości jezdni 4,0 m oraz nawierzchnię żwirową (1465 mb) szerokości jezdni 4,5÷5,5 m. Po obu stronach jezdni znajdują się niezagospodarowane pobocza gruntowe oraz przydrożne rowy.

### **3. Opis stanu po przebudowie**

- |                              |                          |
|------------------------------|--------------------------|
| a) droga klasy               | - L                      |
| b) kategoria ruchu           | - KR-1                   |
| c) szerokość jezdni          | - 5,0 ÷ 6,0 m            |
| d) szerokość poboczy         | - 1,0 m                  |
| e) spadek poprzeczny jezdni  | - 2,0 %                  |
| f) spadek poprzeczny poboczy | - 6 %                    |
| g) nawierzchnia jezdni:      | - beton asfaltowy i 3xPU |

### **4. Projektowana organizacja ruchu**

#### **4.1. Oznakowanie pionowe**

W związku z przebudową drogi gminnej Nr 108671B na odcinku Tofiłowce – Rutka dokonano korekty i uzupełnienia brakującego oznakowania pionowego.

Zaprojektowano następujące oznakowanie pionowe:

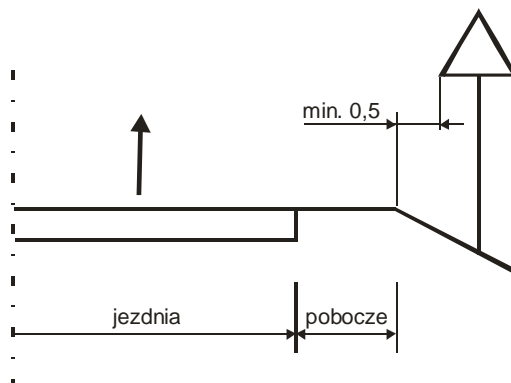
Lp	Symbol znaku	Opis znaku	Ilość szt.
1.	A-1	Niebezpieczny zakręt w prawo	2
2.	A-2	Niebezpieczny zakręt w lewo	1
3.	A-7	Ustąp pierwszeństwa	2
4.	B-33	Ograniczenie prędkości „30”	4
5.	B-33	Ograniczenie prędkości „60”	1
6.	B-33	Ograniczenie prędkości „70”	1
7.	B-34	Koniec ograniczenia prędkości „30”	1
8.	B-42	Koniec zakazów	2
9.	D-1	Droga z pierwszeństwem	2
10.	D-42	Obszar zabudowany	1
11.	D-43	Koniec obszaru zabudowanego	1
12.	E-4	Drogowskaz „Tofiłowce 2”	2
13.	E-17a	Miejscowość „Tofiłowce”	1
14.	E-18a	Koniec miejscowości „Tofiłowce”	1
15.	T-1	Tabliczka „100 m”	1
16.	T-6	Tabliczka wskazująca rzeczywisty przebieg drogi z pierwszeństwem	2

Powyższe znaki należy ustawić zgodnie z niniejszym projektem tj. w miejsca wskazane na planie sytuacyjnym. Do oznakowania drogi należy stosować średnie znaki odblaskowe na folii I generacji oraz ocynkowane słupki stalowe o średnicy min 60 mm.

### Warunki, jakie powinny spełniać wykonane i ustawione znaki drogowe

#### 1) Odległość znaków od jezdni

Odległość ustawienia znaków od krawędzi jezdni powinna wynosić nie mniej niż 0,50 m od krawędzi korony drogi, zgodnie z poniższym schematem:

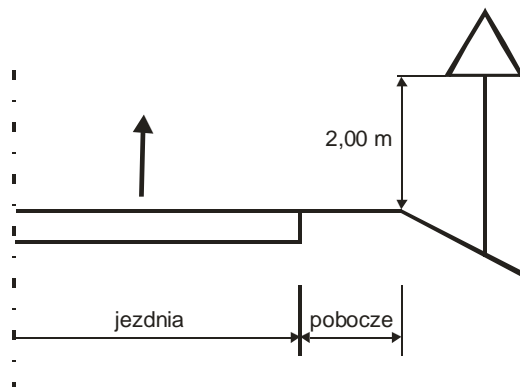




*W przypadku, gdy warunki terenowe nie pozwalają na umieszczenie znaku poza koroną drogi, znak powinien być umieszczony na poboczu w odległości nie mniejszej niż 0,50 m od krawędzi jezdni.*

## **2) Wysokość umieszczenia znaków**

*Wysokość umieszczonego znaku powinna być dostosowana do rodzaju ulicy oraz konkretnego miejsca na drodze. Wysokość znaku od podłoża gruntowego wynosi min. 2,00 m.*



## **3) Widoczność**

*Znak powinien być tak umieszczony, aby był widoczny z odległości umożliwiającej kierującym pojazdami jego spostrzeżenie i odczytanie.*

## **4.2. Oznakowanie poziome**

*Oznakowania poziomego nie projektowano.*

## **5. Realizacji projektu**

*Oznakowanie pionowe należy wykonać niezwłocznie po zakończeniu przebudowy drogi (przewidywany termin – **30 października 2016 roku**).*

## **6. Uwagi końcowe**

*Inwestor co najmniej na 7 dni przed dniem wprowadzenia organizacji ruchu zobowiązany jest do powiadomienia organ zarządzający ruchem danej drogi oraz właściwego komendanta Policji.*

Opracował:

# KARTA UZGODNIENÍ

do projektu stałej organizacji ruchu  
na drodze gminnej nr 108671B Tofiłowce – Rutka

PROJEKT - ~~SZKIC~~  
organizacji ruchu opiniuję  
pozytywnie - ~~negatywnie~~  
z następującymi warunkami.

Z upoważnienia  
Komendanta Powiatowego Policji  
w Hajnówce

NACZELNIK  
WYDZIAŁU RUCHU DROGOWEGO  
Komendy Powiatowej Policji  
w Hajnówce

asp. szt. Michał Leoniewski

2016-01-15

GMINA DUBICZE CERKIEWNE  
17-204 Dubicze Cerkiewne, ul. Główna 65  
tel. (085) 682 79 81, fax (085) 682 79 80  
NIP 603-00-14-518, Reg. 050659266

WOLIT  
Leon Maluszczyński

PROJEKT - ~~SZKIC~~  
ORGANIZACJI RUCHU  
opiniuję pozytywnie - ~~negatywnie~~  
z następującymi warunkami

ZARZĄD DRÓG POWIATOWYCH  
w Hajnówce  
17-200 Hajnówka, ul. Bielska 41  
17-200

2016.01.19

KIEROWNIK  
Zarządu Dróg Powiatowych  
w Hajnówce  
inż. Krystyna Miszczuk

STAROSTWO POWIATOWE  
w HAJNÓWCE  
WYDZIAŁ KOMUNIKACJI I DRÓG  
tel. (085) 682 61 35

ZATWIERDZAM

Organizacja ruchu stała / ~~czasowa~~

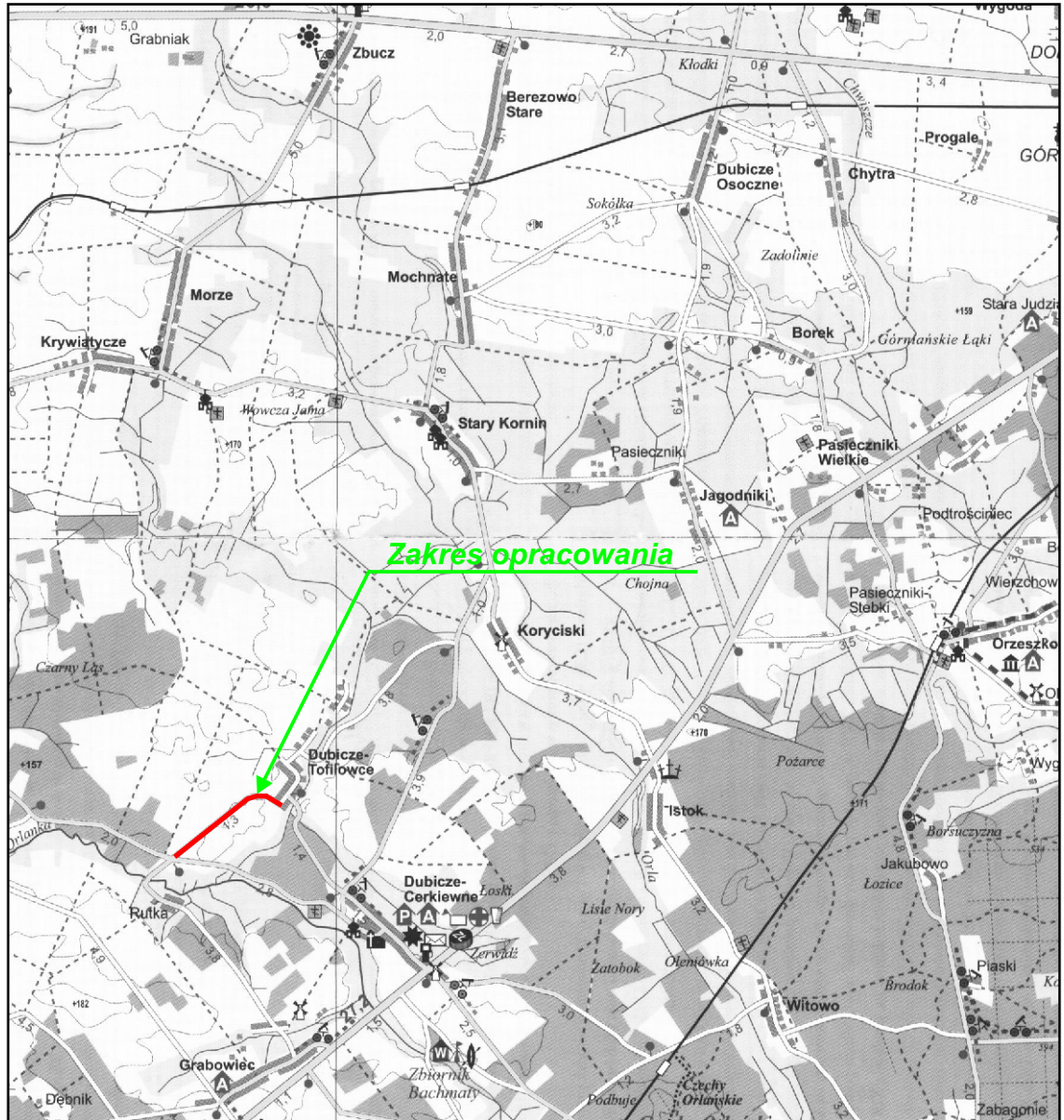
Termin ważności zatwierdzonego projektu do dnia  
30.10.2016r

Inwestor zobowiązany jest powiadomić organ  
zarządzający ruchem na drogach oraz Komendanta  
Powiatowego Policji o terminie wprowadzenia  
organizacji ruchu drogowego.

18.01.2016

Podpis ~~z urzędu~~ STAROSTY  
inż. Miszczuk Telesiejuk  
NACZELNIK  
WYDZIAŁU KOMUNIKACJI I DRÓG

# Plan orientacyjny



**Biuro Projektów i Usług Budowlanych**  
17-200 Hajnówka, ul. Skarpowa 3

Rys. Nr **1**

Skala: **1:80.000**

Stadium:

**PROJEKT STAŁEJ ORGANIZACJI RUCHU**

Obiekt:

**Droga gminna Nr 108671B Tofitowce - Rutka**

Nazwa rysunku:

**Plan orientacyjny**

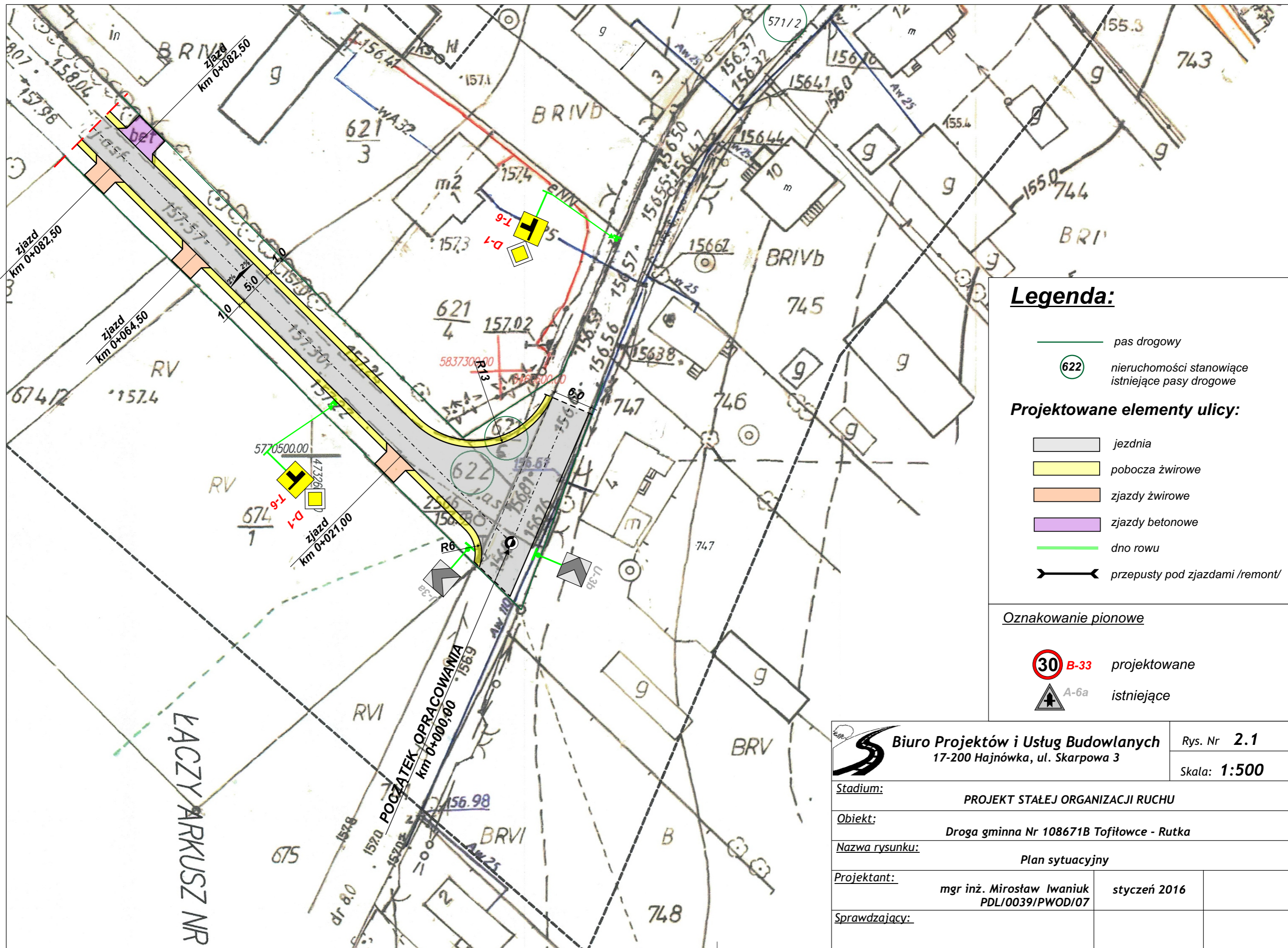
Projektant:

**mgr inż. Mirosław Iwaniuk**  
PDL/0039/PWOD/07

**styczeń 2016**

Sprawdzający:





**Legenda:**


- pas drogowy
- nieruchomości stanowiące istniejące pasy drogowe

**Projektowane elementy ulicy:**

- jezdnia
- pobocza żwirowe
- zjazdy żwirowe
- zjazdy betonowe
- dno rowu
- przepusty pod zjazdami /remont/

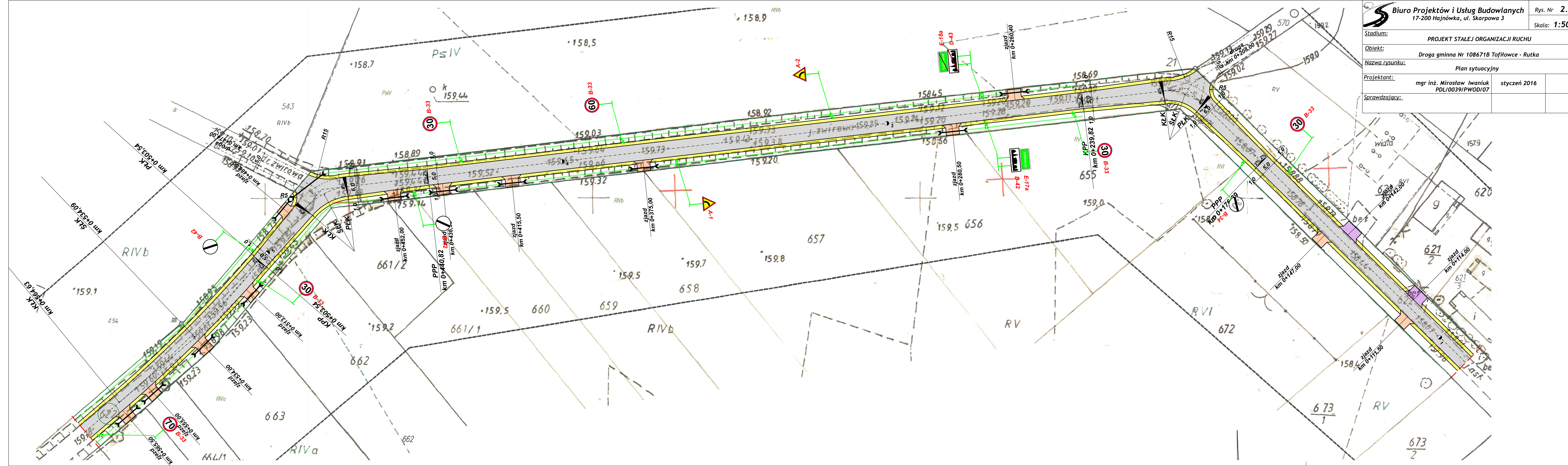
**Oznakowanie pionowe**

- 30 B-33 projektowane
- A-6a istniejące

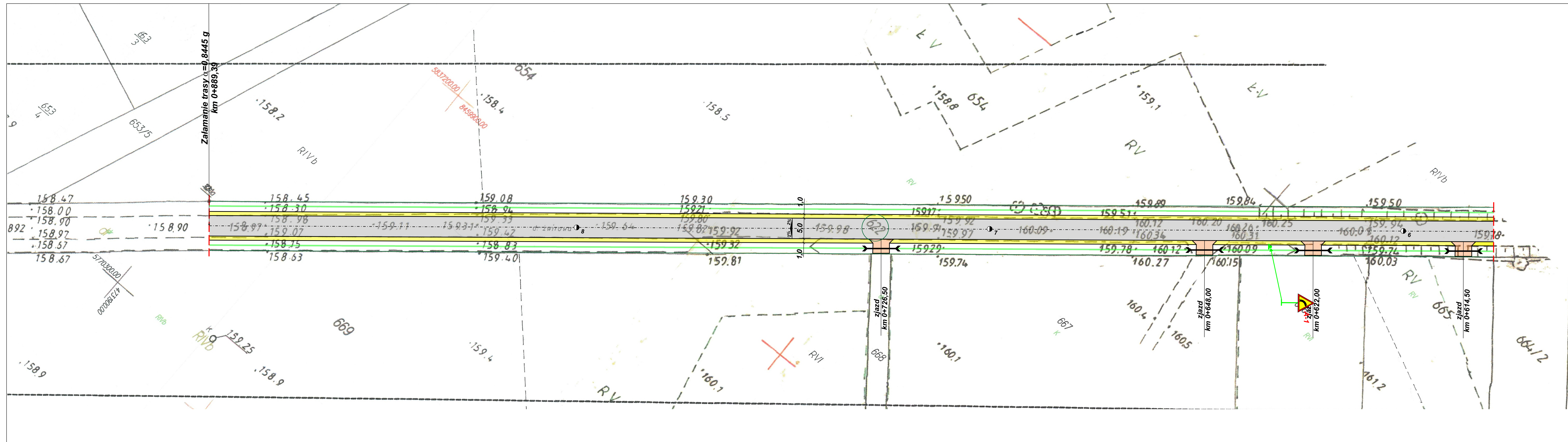
 <b>Biuro Projektów i Usług Budowlanych</b> 17-200 Hajnówka, ul. Skarpowa 3	Rys. Nr <b>2.1</b>
	Skala: <b>1:500</b>
<b>Stadium:</b> PROJEKT STAŁEJ ORGANIZACJI RUCHU	
<b>Obiekt:</b> Droga gminna Nr 108671B Tofiłowce - Rutka	
<b>Nazwa rysunku:</b> Plan sytuacyjny	
<b>Projektant:</b> mgr inż. Mirosław Iwaniuk PDL/0039/PWOD/07	styczeń 2016
<b>Sprawdzający:</b>	



 <b>Biuro Projektów i Usług Budowlanych</b> 17-200 Hajnówka, ul. Skarpowa 3		Rys. Nr 2.2
Skala: 1:500		
Stadium: PROJEKT STAŁEJ ORGANIZACJI RUCHU		
Objekt: Droga gminna Nr 108671B Tofitowce - Rutka		
Nazwa rysunku: Plan sytuacyjny		
Projektant: mgr inż. Mirosław Iwaniuk PDL/0039/PWOD/07		styczeń 2016
Sprawdzający:		

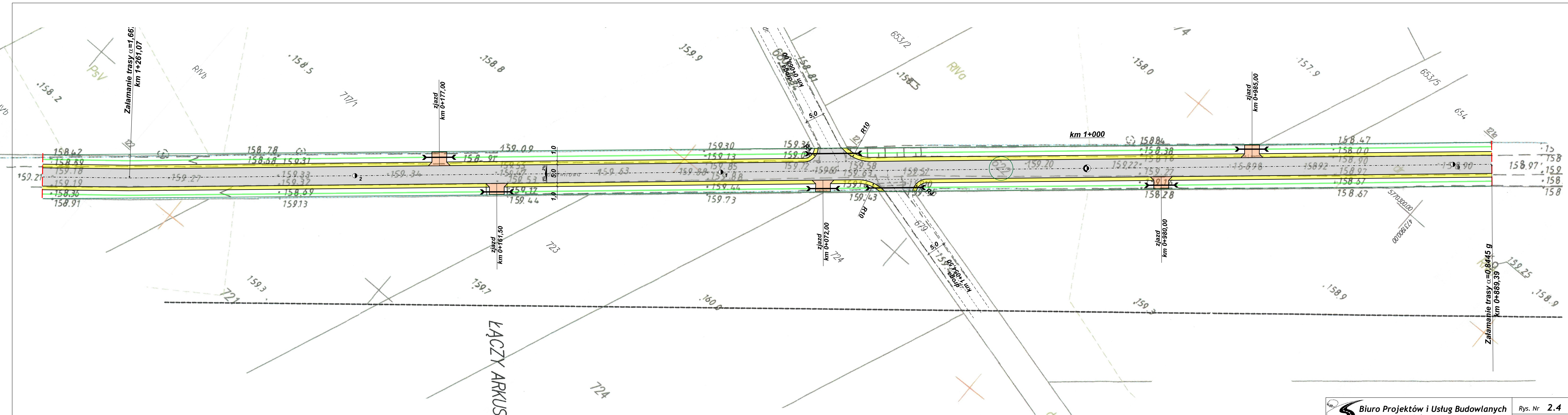






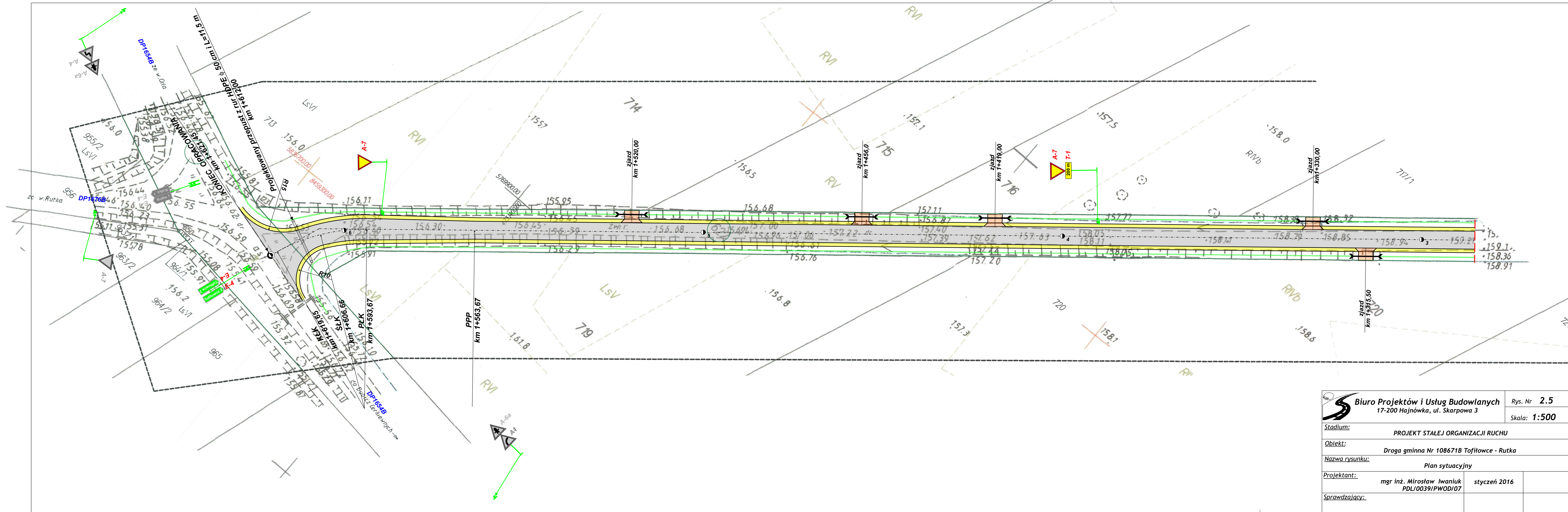
 <b>Biuro Projektów i Usług Budowlanych</b> 17-200 Hajnówka, ul. Skarpowa 3	Rys. Nr <b>2.3</b>
	Skala: <b>1:500</b>
Stadium: <b>PROJEKT STAŁEJ ORGANIZACJI RUCHU</b>	
Obiekt: <b>Droga gminna Nr 108671B Tofitowce - Rutka</b>	
Nazwa rysunku: <b>Plan sytuacyjny</b>	
Projektant: <b>mgr inż. Mirosław Iwaniuk PDL/0039/PWOD/07</b>	styczeń 2016
Sprawdzający:	





 <b>Biuro Projektów i Usług Budowlanych</b> 17-200 Hajnówka, ul. Skarpowa 3	Rys. Nr <b>2.4</b>
	Skala: <b>1:500</b>
<b>Stadium:</b> PROJEKT STAŁEJ ORGANIZACJI RUCHU	
<b>Obiekt:</b> Droga gminna Nr 108671B Tofitowce - Rutka	
<b>Nazwa rysunku:</b> Plan sytuacyjny	
<b>Projektant:</b> mgr inż. Mirosław Iwaniuk PDL/0039/PWOD/07	styczeń 2016
<b>Sprawdzający:</b>	





 <b>Biuro Projektów i Usług Budowlanych</b> 17-200 Hajnówka, ul. Skarpowa 3		Rys. Nr <b>2.5</b>
<b>Stadium:</b> PROJEKT STAŁEJ ORGANIZACJI RUCHU		Skala: <b>1:500</b>
<b>Obiekt:</b> Droga gminna Nr 108671B Tofitowce - Rutka		
<b>Nazwa rysunku:</b> Plan sytuacyjny		
<b>Projektant:</b> mgr inż. Mirosław Iwaniuk PDL/0039/PWOD/07	styczeń 2016	
<b>Sprawdzający:</b>		