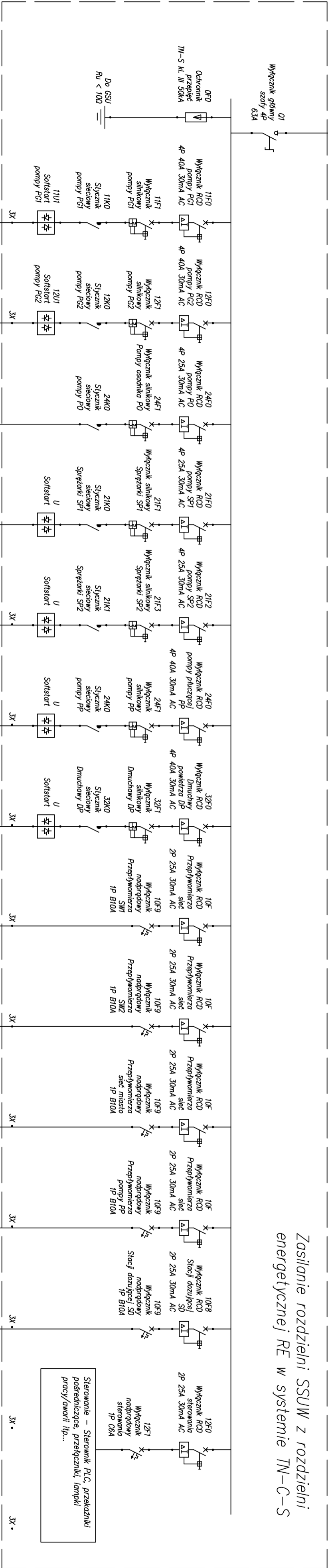


Rozdzielnia SSUW



Zasilanie rozdzielni SSUW z rozdzielni energetycznej RE w systemie TN–C–S

Szafa rozdzielczo – sterująca stacją uzdatniania wody SSUW

Przedsiębiorstwo Handlowo-Usługowe Paweł Iwanicki			
ul. Marszałkowska 1a/3, 16-020 Czarna Białostocka; tel: 660 482 486; e-mail: iwanickipaweł@wp.pl			
Projektant:	mgr inż. Paweł Iwanicki	POL0086/PWOE/13	
Uprawnienia budowlane do projektowania i kierowania robotami budowlanymi bez ograniczeń w specjalności instalacyjnej w zakresie sieci, instalacji i urządzeń elektrycznych i elektroenergetycznych			
Sprawdzający:	inż. Leonard Onufryjuk	BL/136/89	
Uprawnienia budowlane do projektowania i kierowania robotami budowlanymi bez ograniczeń w specjalności instalacyjnej w zakresie sieci, instalacji i urządzeń elektrycznych i elektroenergetycznych			
Nazwa projektu:	Remont i rozbudowa stacji uzdatniania wody w Dubiczach Cerkiewnych oraz sieci wodociągowej na terenie gminy		
Obiekt:	Dąbka nr 684/9 Dubicze Cerkiewne, gm. Dubicze Cerkiewne		
Inwestor:	Gmina Dubicze Cerkiewne; ul. Główna 65; 17-204 Dubicze Cerkiewne		
Tytuł rysunku:	Schemat jednokreskowy rozdzielni SSUW		
Skala:	Data:	Nr projektu:	Bransza:
-	18.05.2016 rok	0142P/1716-SSUW	Elektryczna
		E-7	52